

Eingabeplan Dorfgemeinschaftshaus Welbhausen

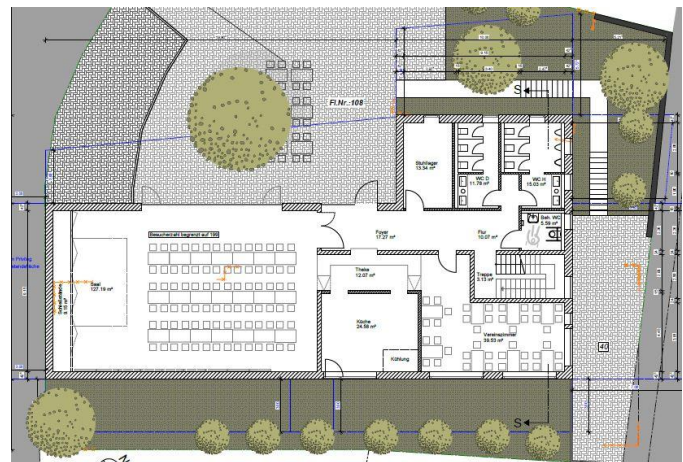
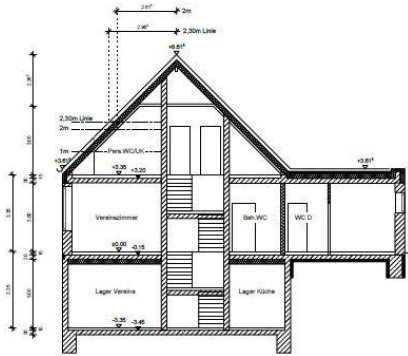
Am Mittwoch, den 17. April 2018, traf sich zum vorerst letzten Mal das Planungsgremium Dorfgemeinschaftshaus Welbhausen.

Unter Federführung von Stadtbaumeister Jürgen Hofmann wurde der überarbeitete Eingabeplan Dorfgemeinschaftshaus zur Genehmigung vorbereitet. Aktuelle Informationen eingearbeitet und restliche Detailanpassungen vorgenommen.

Alle Vereine sowie jeder Bürger hatte die Möglichkeit während der Planungsphase und zwei Dorfversammlungen Wünsche und Anregungen einbringen. Viele konkrete und konstruktive Vorschläge zur Gestaltung wurden in sachlicher gemeinsamer Diskussion abgearbeitet.

Stadtbaumeister Jürgen Hofmann bedankte sich für das Engagement und Anregungen der Bevölkerung. Ein schlüssiges Konzept nach den Anforderungen und Gegebenheiten konnte in kurzer Zeit, sachlich und konstruktiv erstellt werden.

Hier zeigte sich wieder einmal die gute zukunftsgerichtete Dorfgemeinschaft.



Bilder: Plan-Entwurf

Text: RD